



Erste Schritte

Inbetriebnahme, Internetzugang, Zubehör und Reparatur



Das Smartphone ist ein Gerät mit dem viel möglich ist. Dafür muss es aber eingerichtet werden.

Lieferumfang

Im Lieferumfang eines Smartphones befinden sich in der Regel folgende Dinge:

- das **Gerät** selbst
- ein **Strom- bzw. Datenkabel**
- ein **Netzteil** für die Steckdose (nicht immer)
- in manchen Fällen **weitere Zubehör** wie Kopfhörer, eine Schutzhülle oder eine Folie

Es liegt oft auch eine kleine Anleitung bei, in der die Tasten des Gerätes erklärt sowie die wichtigsten Funktionen aufgelistet werden.

Inbetriebnahme

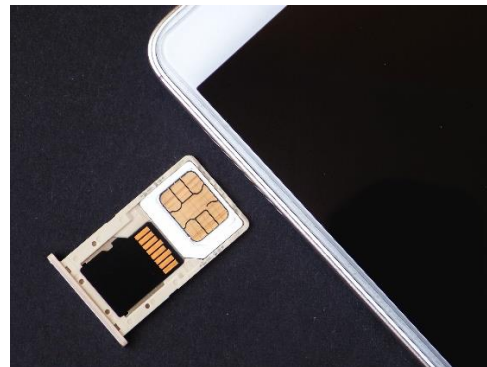
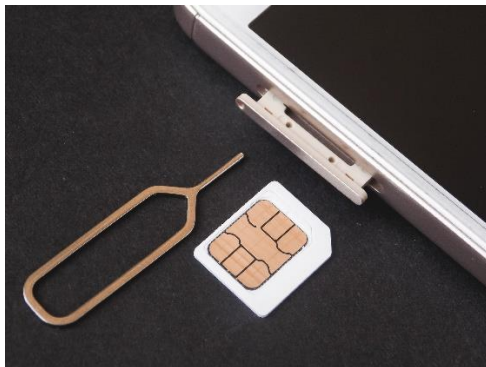
Grundlegend wird jedes Smartphone über die An/Aus-Taste, auch Powerbutton genannt, ein- und ausgeschaltet. Da dieser Knopf auch mit der Funktion des Standby belegt ist, muss er zum Einschalten lange gedrückt gehalten werden, bis auf dem Display etwas erscheint.

Starten



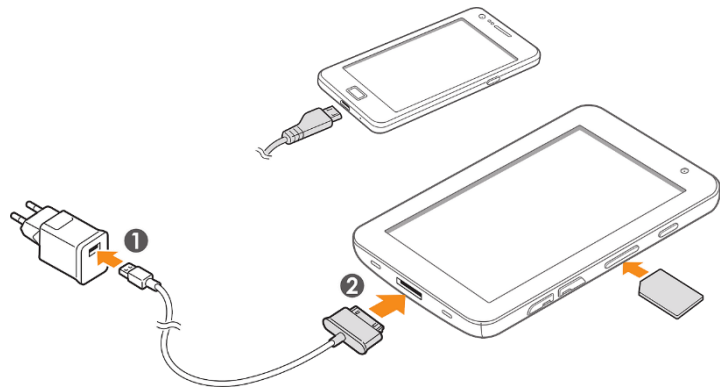
Beim Einschalten des Smartphones werden bestimmte Informationen abgefragt. Sie können die Sprache des Gerätes einstellen aber auch Dinge wie Ortungsdienste konfigurieren. Lesen Sie sich in jedem Fall genau durch, was sie aktivieren wollen und was nicht.

In der Packung des Smartphones befindet sich auch ein kleines Werkzeug, mit dem das Fach für die SIM Karte (kleine Plastikkarte, erforderlich für die Nutzung des Telefon- und Datennetzes) geöffnet werden kann. Legen Sie die SIM-Karte ein und geben Sie die mitgelieferte PIN Nummer ein. Diese sollten Sie nicht vergessen.



Laden

Smartphones lassen sich mit dem beigelegten Kabel aufladen. Dafür wird das Kabel mit dem jeweils passenden Ende in das Smartphone gesteckt. Das andere Ende kommt in das Netzteil oder den Computer, da über dessen USB-Anschluss das Smartphone ebenfalls geladen werden kann.



Viele moderne Geräte verfügen über eine kabellose Ladefunktion. Dafür ist in der Rückseite des Gerätes eine Induktionsspule eingebaut. Um das Smartphone kabellos zu laden, wird spezielles Zubehör in Form einer Ladestation benötigt. Diese wird mit dem Strom verbunden und das Smartphone mit der Rückseite einfach auf diese Ladestation gelegt.

Aktivieren

Nach dem Einschalten des Smartphones muss das Gerät auch aktiviert werden. Hierfür wird ein Benutzerprofil erstellt. Dieses ist notwendig, da ohne einen Account keine Apps installiert werden können. Dafür wird eine E-Mail-Adresse benötigt, damit Sie wichtige Hinweise und Informationen bekommen können. Geben Sie deswegen eine E-Mailadresse ein, die Sie privat nutzen.

Einige Smartphones haben als Sicherheitsfunktion die Möglichkeit, den Fingerabdruck oder das Gesicht zu scannen. Diese Funktionen sind sehr sicher und sollten von Ihnen genutzt werden. Das Smartphone leitet Sie leicht verständlich durch die Einrichtung.

Internetzugang

Es gibt verschiedene Möglichkeiten, das Internet auf Ihrem Smartphone zu nutzen. Die häufigsten sind WLAN-Netzwerke zu Hause oder das mobile Datennetz. Hierfür benötigen Sie einen Datentarif, da sonst sehr teure Gebühren anfallen können.

WLAN

Die einfachste Verbindung mit dem Internet erfolgt über WLAN. Dafür gehen Sie in das Einstellungs Menü Ihres Smartphones oder Tablets und suchen die Kategorie „WLAN“. Dort klicken Sie auf des WLAN Netzwerk mit dem Sie Ihr Gerät verbinden wollen. Es erscheint ein Feld in dem Sie das Passwort des WLAN Routers eingeben müssen. Sofern nicht geändert, finden Sie dieses Passwort auf der Unter- bzw. Rückseite des WLAN Routers. Nach erfolgreicher Eingabe können Sie mit Ihrem Smartphone im Internet surfen und Apps nutzen, die einen Internetzugang erfordern.



Aufgabe



Wählen Sie ein WLAN-Netzwerk aus und geben Sie den Code dafür ein.

Mobil

Wenn Sie einen Datentarif zu Ihrem Smartphone oder LTE-fähigem Tablet (Tablet mit mobilem Internet) gebucht haben, gehen Sie auf Ihrem Gerät in den Menüpunkt „Mobilfunk“ (bei iOS) oder auf „Drahtlos & Netzwerke“ und dort auf „Mobilfunknetz“ (bei Android). Dort aktivieren Sie das Feld „Mobile Daten“ und schon können Sie im Internet unterwegs sein. Vorsicht: Achten Sie auf Ihren Datenverbrauch! Wenn Sie das Datenvolumen Ihres Tarifes überschreiten, wird die Geschwindigkeit reduziert.

Wenn Sie zuhause oder bei Freunden oder Bekannten mit dem WLAN-Netzwerk verbunden sind, wechselt Ihr Smartphone automatisch in den WLAN-Modus, damit Sie nicht unnötiges Datenvolumen verbrauchen.

Öffentlich

Es gibt auch die Möglichkeit, unterwegs auf WLAN-Netzwerke zuzugreifen. Diese erfordern kein WLAN-Passwort, sind aber nicht gesichert und es können somit leicht Ihre Informationen wie Suchverläufe oder sensible Daten wie eingegebene Mail-Adressen und Passwörter mitgelesen und missbraucht werden. Nutzen Sie daher niemals öffentliche WLAN-Netze um private Dinge wie beispielsweise Einkäufe oder Online-Banking zu erledigen.

Zubehör und Reparatur

Smartphones und Tablets sind oft aus Edelstahl, Aluminium, Plastik und Glas gefertigt. Damit Ihre Geräte nicht zerkratzen oder beim Herunterfallen kaputtgehen, empfiehlt es sich, eine Folie und eine Hülle zu verwenden. Außerdem sollte die regelmäßige Pflege nicht vernachlässigt werden.

Schutzfolie und Hüllen



Schutzfolien und Hüllen gibt es von vielen Herstellern passend für Ihr Gerät. Achten Sie hierbei darauf, dass Sie hochwertige Produkte kaufen, da diese Ihr Smartphone oder Ihr Tablet besser schützen als billige. Weiterhin sollten Sie darauf achten, dass Sie die für Ihr Gerät die 100% passende Hülle oder Folie kaufen. Falsches Equipment schützt nicht vollständig oder kann bestimmte Funktionen einschränken.

Pflege

Damit Ihr Gerät lange durchhält und zuverlässig funktioniert, können Sie bestimmte Maßnahmen unternehmen:

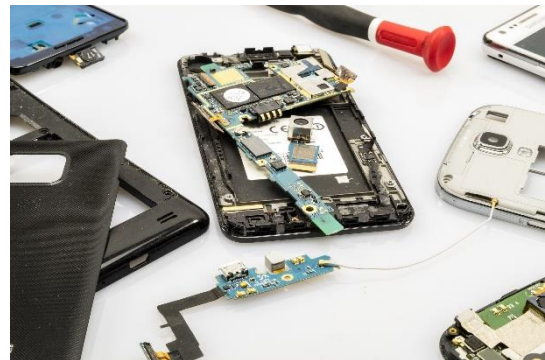
- Legen Sie Ihr Smartphone nicht direkt in die Sonne, da sich das Gerät dadurch sehr aufheizt, was zu einem Defekt führen kann.
- Absolute Kälte sollten Sie nach Möglichkeit auch meiden, da sich dadurch der Akku extrem schnell entlädt, genau so kann es zu Displaybrüchen kommen.
- Reinigen Sie das Smartphone am besten mit einem Mikrofasertuch oder speziellen Reinigungstüchern, welche Alkohol enthalten.
- Sollten die Öffnungen Ihres Smartphones (Lausprecher und Mikrofon) verstaubt sein, reinigen Sie diese am besten mit Druckluft oder angefeuchteten Wattestäbchen. Verwenden Sie niemals spitze Gegenstände, da diese die sensible Technik im Gerät beschädigen können
- Obwohl die meisten Smartphones gegen Staub und Spritzwasser geschützt sind, sollten Sie Ihr Smartphone nicht mit ins Wasser nehmen. Einige Hersteller zertifizieren Ihre Geräte mit einer Norm, dass das Gerät unter Wasser eine gewisse Zeit aushalten kann. Sollte jedoch dann Flüssigkeit ins Gerät kommen und Schaden anrichten, ist dies kein Garantiefall und Sie haben keinen Anspruch auf Ersatz oder kostenlose Reparatur.



Reparatur

Ist eine Reparatur nötig, gibt es folgendes zu beachten:

- Wenn Ihr Smartphone defekt ist oder kaputtgeht, ist es empfehlenswert, sich damit direkt an den Hersteller zu wenden oder das Gerät zu einem autorisierten Reparaturservice zu bringen. Diese verwenden wie der Hersteller originale Ersatzteile, wodurch die Funktionsfähigkeit nach der Reparatur sichergestellt ist. Diese Dienste sind zwar mitunter teuer, aber damit haben Sie langfristig keine Probleme mit dem Gerät.
- Wenn Sie Ihr Gerät von einem unseriösen Anbieter reparieren lassen, kann es vorkommen, dass keine originalen Ersatzteile verwendet werden oder die Reparatur nicht sachgemäß durchgeführt wird. In diesem Fall haben Sie zwar Geld gespart, aber im schlimmsten Fall ein nicht funktionierendes Gerät, welches wieder neue Fehler aufweist. Seien Sie also vorsichtig und aufmerksam, wo Sie Ihre Geräte reparieren lassen.
- Versuchen Sie auf keinen Fall, das kaputte Gerät selbst zu reparieren! Dafür sind spezielle Kenntnisse und besonderes Werkzeug notwendig. Im schlimmsten Fall zerstören Sie Ihr Gerät, sodass es nicht mehr zu retten ist.
- Software-Probleme sind meistens von der Garantie abgedeckt und Sie haben oft Anspruch auf Serviceleistungen, Informieren Sie sich direkt beim Hersteller mit der Seriennummer Ihres Gerätes. Diese finden Sie in den beigelegten Unterlagen oder auf dem Verpackungskarton.



Ihre Notizen

Weiterführende Informationen

Thema	Link
Mobile Daten aktivieren	Mobile Daten aktivieren/deaktivieren (heise.de) Mobile Daten auf dem iPhone oder iPad verwenden - Apple Support (DE)
Pflege und Schutz	Tipps und Tricks: Das Smartphone richtig pflegen (smartphone-mania.de)
Garantiestatus prüfen Apple	Anspruch auf Service und Support prüfen – Apple Support

Quellen

Dieses Cover wurde unter Verwendung von Ressourcen von pixabay.com erstellt.

'Bild: Freepik.com'. Dieses Cover wurde unter Verwendung von Ressourcen von Flaticon.com erstellt.

'Bild: Flaticon.com'. Dieses Cover wurde unter Verwendung von Ressourcen von Flaticon.com erstellt.